

ASSOCIATIONS RENNAISES EN CHIFFRES

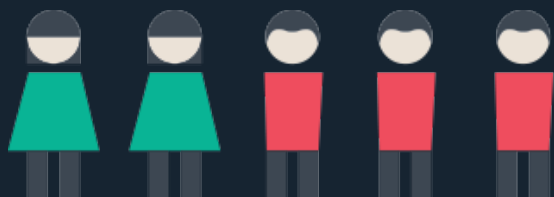
SYNTHÈSE DE L'ENQUÊTE OCTOBRE 2013

L'observatoire de la vie associative rennaise émane de la volonté commune des associations et de la Ville de Rennes de disposer de données précises et actualisées sur le secteur associatif. L'observatoire concrétise ainsi cette nécessité de comprendre pour mieux agir. Il s'inscrit par ailleurs au cœur d'une démarche nationale initiée en 2007 par le Réseau National des Maisons des Associations, et s'appuie sur l'expertise du Centre d'Économie de la Sorbonne. Ce premier panorama de la vie associative rennaise présente des données chiffrées sur l'organisation, le bénévolat, les financements... Celui-ci sera reconduit régulièrement afin de mesurer les évolutions du secteur.

340 /// **AN**
NOUVELLES
ASSOCIATIONS

5600
ASSOCIATIONS

59% DES ADMINISTRATEURS
SONT DES HOMMES



9
MILLIONS
D'HEURES
BÉNÉVOLES
PAR AN

946
ASSOCIATIONS
EMPLOYEUSES

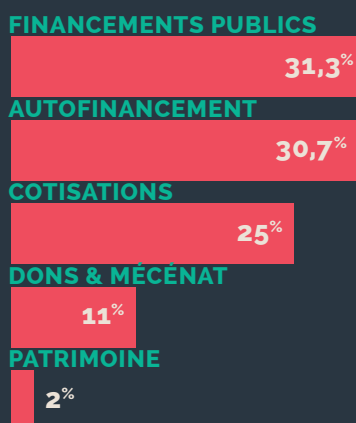
11147
SALARIÉS

19 **BÉNÉVOLES PAR ASSOCIATION**
1/4 DES RENNAIS (+15ANS)

BUDGETS ASSOCIATIFS SANS SALARIÉ AVEC SALARIÉ



FINANCEMENTS % DU BUDGET ANNUEL



8/10 BÉNÉFICIENT D'AU MOINS
UNE SUBVENTION PUBLIQUE

l'Observatoire
de la vie associative rennaise

Sources : enquête menée auprès de 501 associations rennaises entre juin et décembre 2012 par l'Observatoire de la Vie Associative Rennaise - Données INSEE 2009 et 2010 - Observatoire des données sociales Rennes Métropole avril 2013, APRAS/AUDIAR - Journal Officiel des associations.

QUELQUES REPÈRES SUR RENNES...

207 178 habitants à Rennes, 402 619 habitants au 1er janvier 2010 à Rennes Métropole.

12 quartiers dont 5 territoires prioritaires classés en Politique de la Ville, au cœur d'un bassin d'emploi comptant 647 200 habitants, soit 20,7 % de la population régionale.

Rennes présente un taux de chômage de 8,4%, inférieur au niveau national (10,2%).

Avec près de **62 000 étudiants**, Rennes est la septième ville étudiante (hors Ile-de-France).

CARACTÉRISTIQUES PRINCIPALES

340 ASSOCIATIONS SE CRÉENT CHAQUE ANNÉE

Le territoire rennais se caractérise par une forte vitalité en terme de création d'associations : 340 associations en moyenne sont créées chaque année, soit près de 17 associations pour 1000 habitants. C'est bien plus que les moyennes régionale (10,2) et nationale (10,6).

5600 ASSOCIATIONS EN ACTIVITÉ soit 27 associations pour 1000 habitants.

DÉFENDRE UNE CAUSE D'INTÉRÊT GÉNÉRAL, RÉPONDRE À DES BESOINS NON-SATISFAITS sont les raisons majeures ayant conduit à la création d'associations.

6/10 ASSOCIATIONS ADHÈRENT À UN RÉSEAU ASSOCIATIF

(fédération, groupement, maison des associations...)

Elles y échangent des informations (75%), y reçoivent un soutien technique et logistique (42%) ou défendent des valeurs communes (35%).

DES STRUCTURES JEUNES

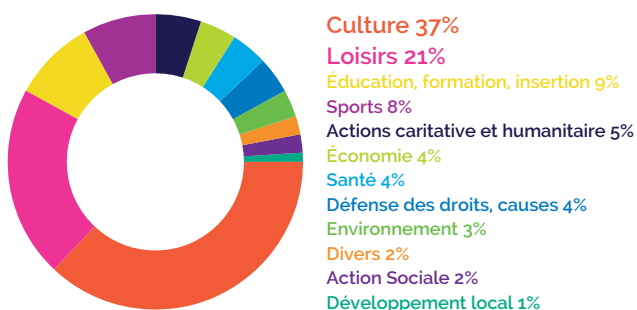
45% des répondants ont été créés à partir de l'année 2000.

LES SECTEURS CULTUREL ET DES LOISIRS sont les plus créateurs d'associations ces quatre dernières années.

51% des associations déclarent entretenir un partenariat ponctuel avec les pouvoirs publics.

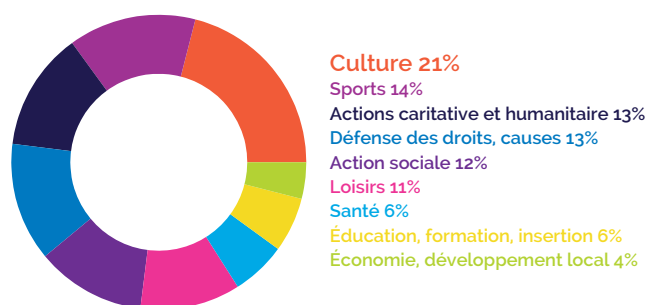
18% n'ont aucune relation avec les pouvoirs publics.

CRÉATION D'ASSOCIATIONS RENNAISES 2008-2012



Source : journal officiel

RÉPARTITION DES ASSOCIATIONS SELON LE SECTEUR D'ACTIVITÉ*



* estimation à partir de l'échantillon de répondants à l'enquête

TERRITOIRES D'INTERVENTION

26% développent un projet qui concerne les habitants d'Ille-et-Vilaine.

23% développent un projet qui concerne les habitants de Rennes Métropole.

20% développent un projet qui concerne les rennais.

15% développent un projet qui concerne les habitants de la Région.

8% développent un projet à échelle internationale.

5% développent un projet à échelle nationale.

LE BÉNÉVOLAT

9 MILLIONS D'HEURES BÉNÉVOLES réalisées chaque année sur Rennes correspondant à 4758 Équivalent Temps Plein.

JAMAIS ASSEZ DE BÉNÉVOLES

58% des associations rennaises admettent manquer de bénévoles. Entre 2002 et 2010, le nombre de bénévoles a augmenté au même rythme que la population française (7%). Par contre, le nombre d'associations a bondi de plus de 20%, ce qui expliquerait ce besoin constant de bénévoles.

1/4 C'est le nombre de rennais de plus de 15 ans bénévole dans au moins une association.

42% des associations éprouvent des difficultés à renouveler les membres de leur Conseil d'Administration.

19 bénévoles en moyenne par association (21 dans les associations avec salarié, 18 dans les associations sans salarié).

DES BESOINS PRÉCIS EN COMPÉTENCES

31% recherchent des bénévoles compétents en animation.

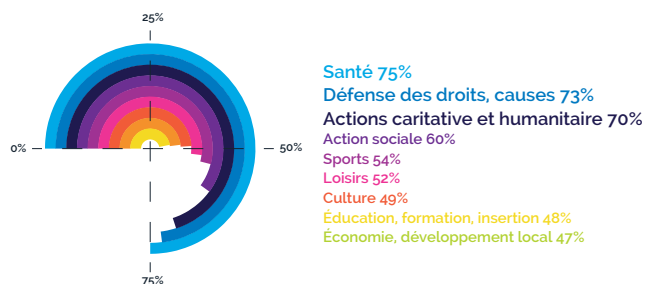
24% en gestion ou administration.

20% en fonction dirigeante.

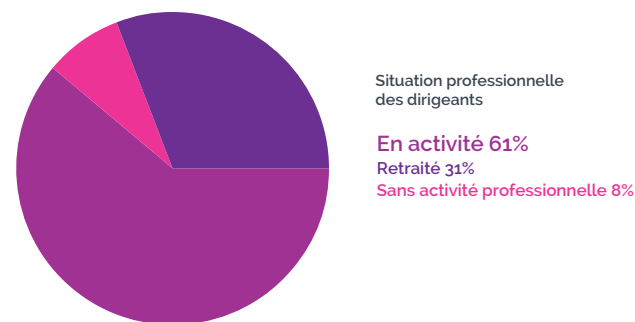
19% en fonction technique.

MANQUE DE BÉNÉVOLES SELON LE SECTEUR

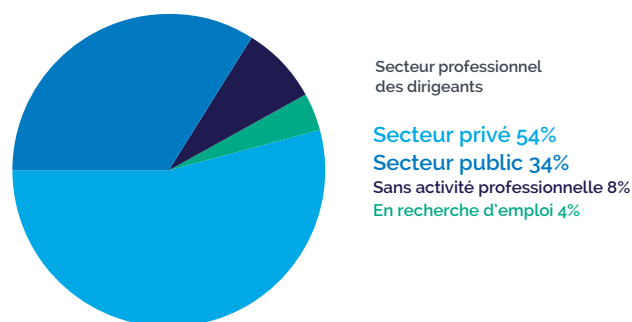
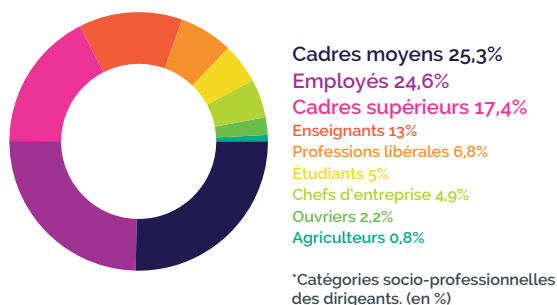
Les secteurs de la santé, de la défense des droits et des causes ainsi que ceux de l'humanitaire et de l'action caritative sont précisément les secteurs les plus en tension : le manque de bénévoles y est très fortement exprimé (au moins 70% des répondants).



UN DIRIGEANT ASSOCIATIF VIVANT À RENNES, EN ACTIVITÉ ET ISSU EN MAJORITÉ DU SECTEUR PRIVÉ

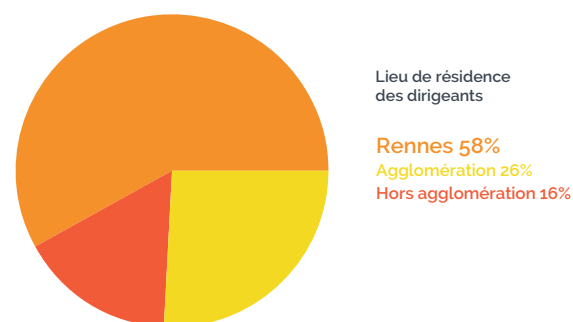
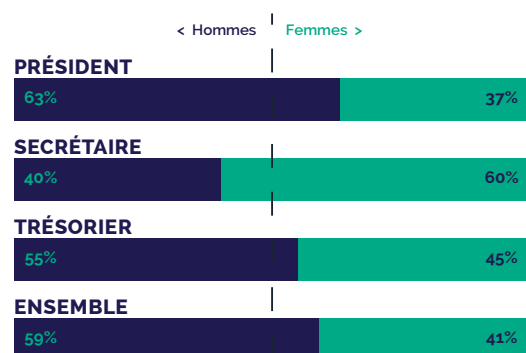


DES DIRIGEANTS ISSUS DES CSP* MOYENNES ET SUPÉRIEURES



M. LE PRÉSIDENT MME LA SECRÉTAIRE

59% des dirigeants associatifs rennais sont des hommes.



LES FINANCEMENTS

8/10 le nombre d'associations qui bénéficient d'au moins une subvention publique, régulièrement ou ponctuellement (78%).

36% déclarent le financement public reçu comme financement principal.

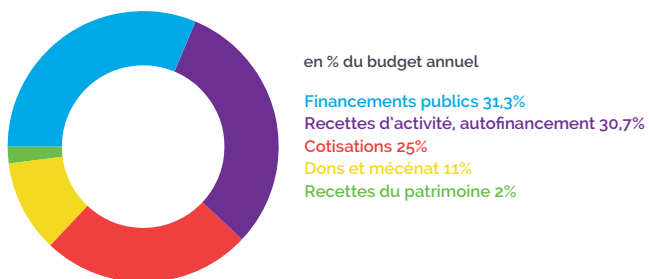
86% des associations recevant un financement public déclarent la commune comme partenaire financier.

69% des associations sans salarié disposent d'un budget de moins de 10 000 €. A l'inverse, 66% des associations employeuses présentent des budgets annuels supérieurs à 50 000 €.

BUDGETS ASSOCIATIFS en %



ORIGINE DES FINANCEMENTS



Le rôle prépondérant des financements publics.

L'EMPLOI

946 ASSOCIATIONS EMPLOYEUSES avec 12 salariés en moyenne par association.

65% des postes sont occupés par des femmes.

61% DE CDI (77,3% des salariés en CDI ou titulaire de la fonction publique à Rennes en 2009 ; 82,6% sur Rennes Métropole).

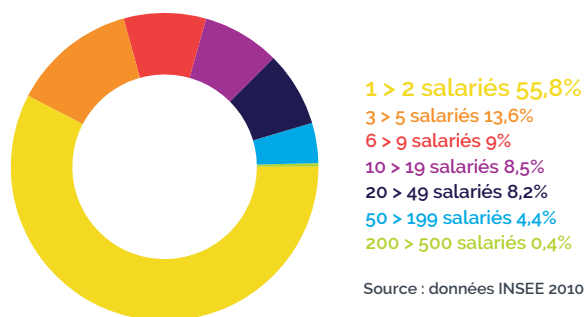
9,1% DE L'EMPLOI SALARIÉ RENNAIS

11147 salariés dans les associations rennaises, soit 9506 équivalent temps plein.

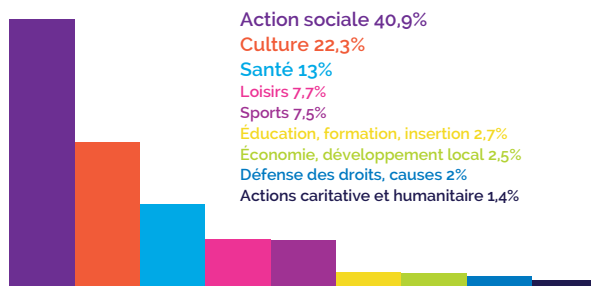
18,5% EN TEMPS PARTIEL

Les associations des secteurs de **l'éducation - formation - insertion, de l'action sociale et du développement économique**, sont celles qui recourent le plus au salariat (plus de 50% d'entre elles), suivies, à un degré moindre, des secteurs culturel et loisirs.

RÉPARTITION DES EMPLOIS ASSOCIATIFS



RÉPARTITION DES SALARIÉS SELON LE SECTEUR D'ACTIVITÉ



Les secteurs de l'action sociale et de la culture concentrent plus de 2 salariés associatifs sur 3.

CRVA-RENNES.ORG/OBSERVATOIRE

rmady@crva-rennes.org / 02 99 85 83 17
cdumanget@crva-rennes.org / 02 99 85 83 13

Octobre 2013

l'Observatoire
de la vie associative rennaise

À PARAÎTRE PROCHAINEMENT : LE RAPPORT COMPLET DE L'ENQUÊTE